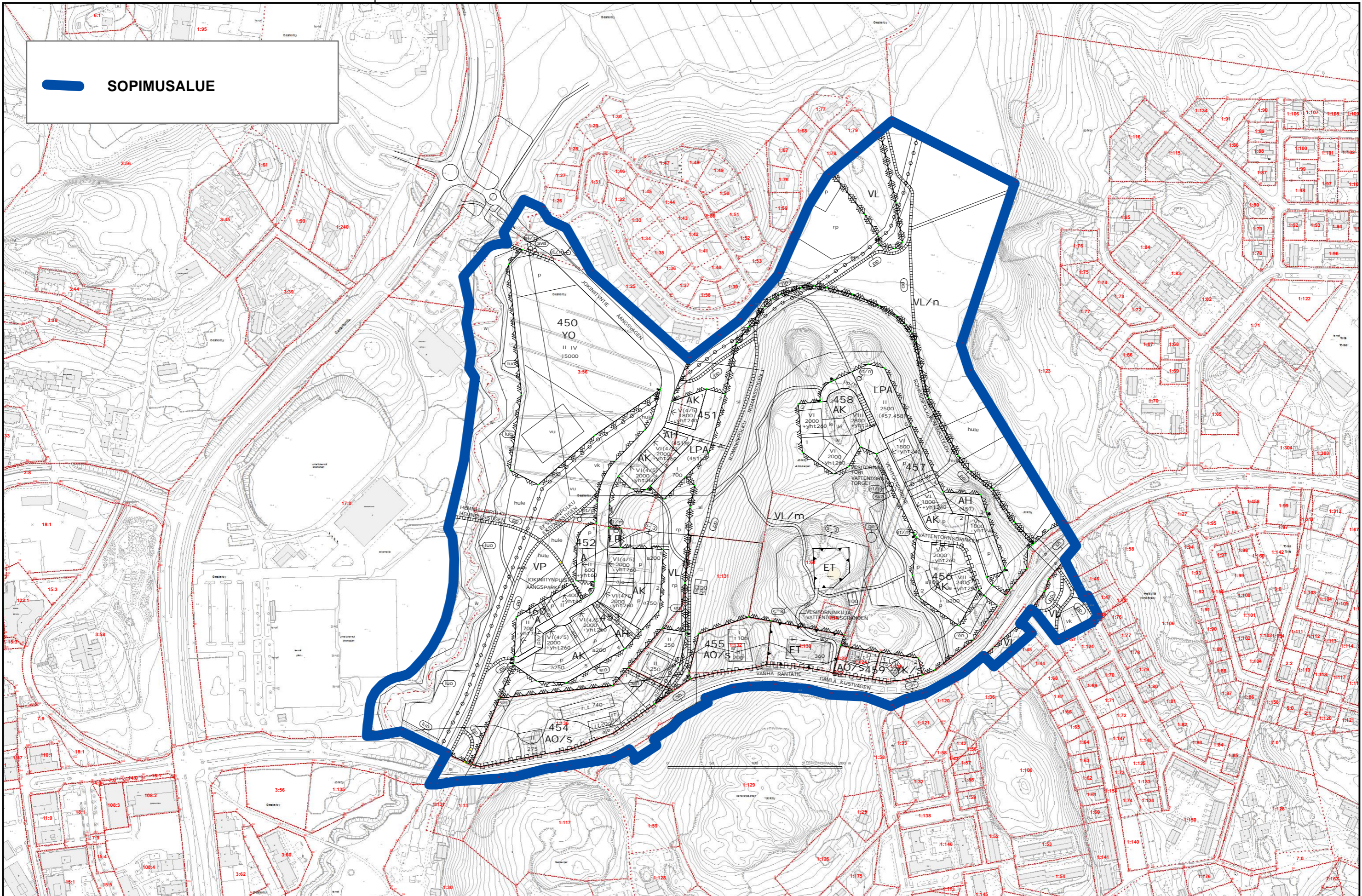


 **SOPIMUSALUE**



KIRKKONUMMEN KUNTA
KYRKSLÄTTS KOMMUN

Tontti- ja paikkatietopalvelut
 Tomt- och geoinformationstjänster



Ote
 Utdrag

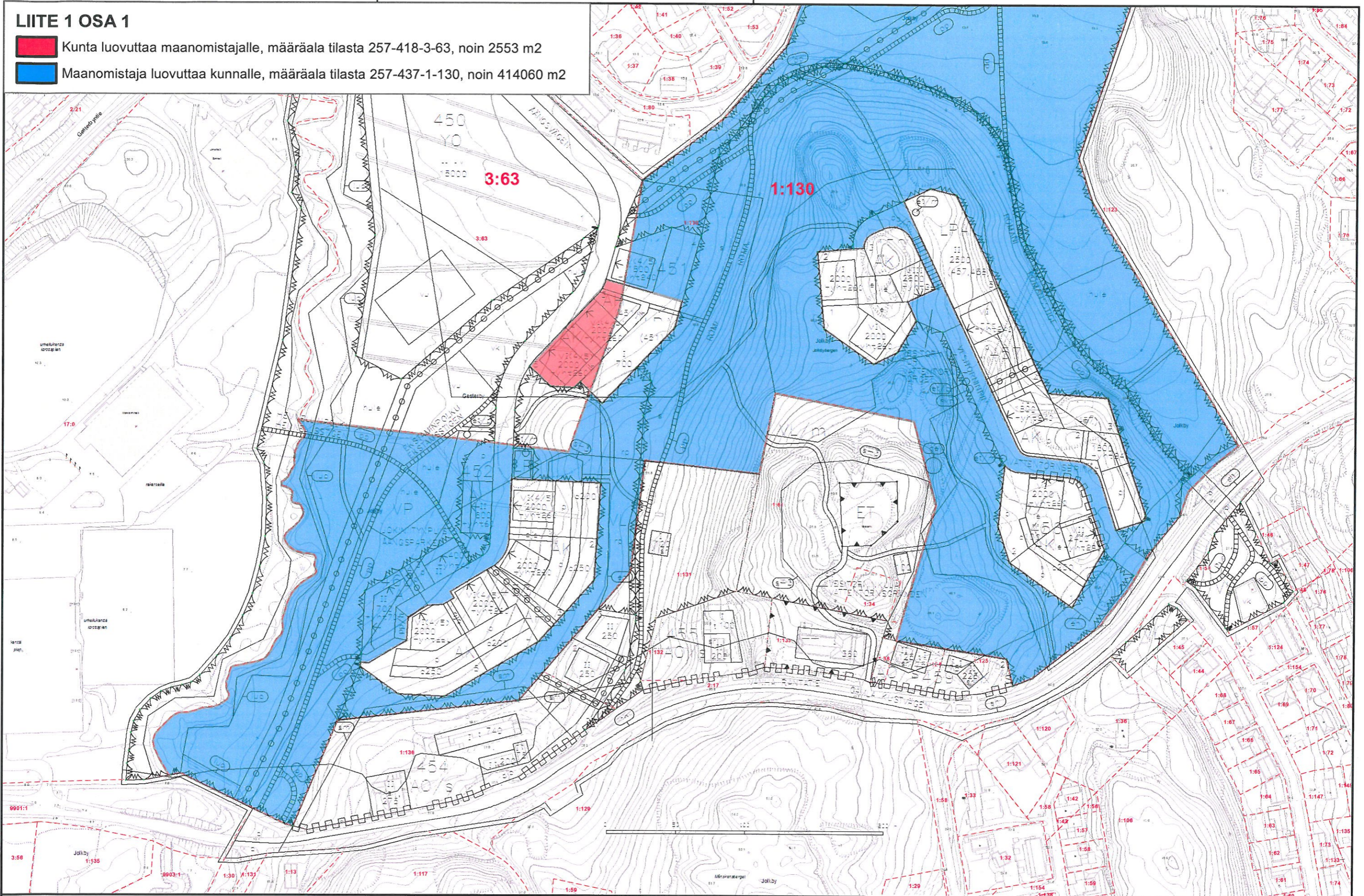
kartasta
 karta

24 . 10 2016

1:4 000

LIITE 1 OSA 1

-  Kunta luovuttaa maanomistajalle, määräala tilasta 257-418-3-63, noin 2553 m²
-  Maanomistaja luovuttaa kunnalle, määräala tilasta 257-437-1-130, noin 414060 m²



KIRKKONUMMEN KUNTA
KYRKSLÄTTS KOMMUN

Tontti- ja paikkatietopalvelut
Tomt- och geoinformationstjänster



Ote
Utdrag

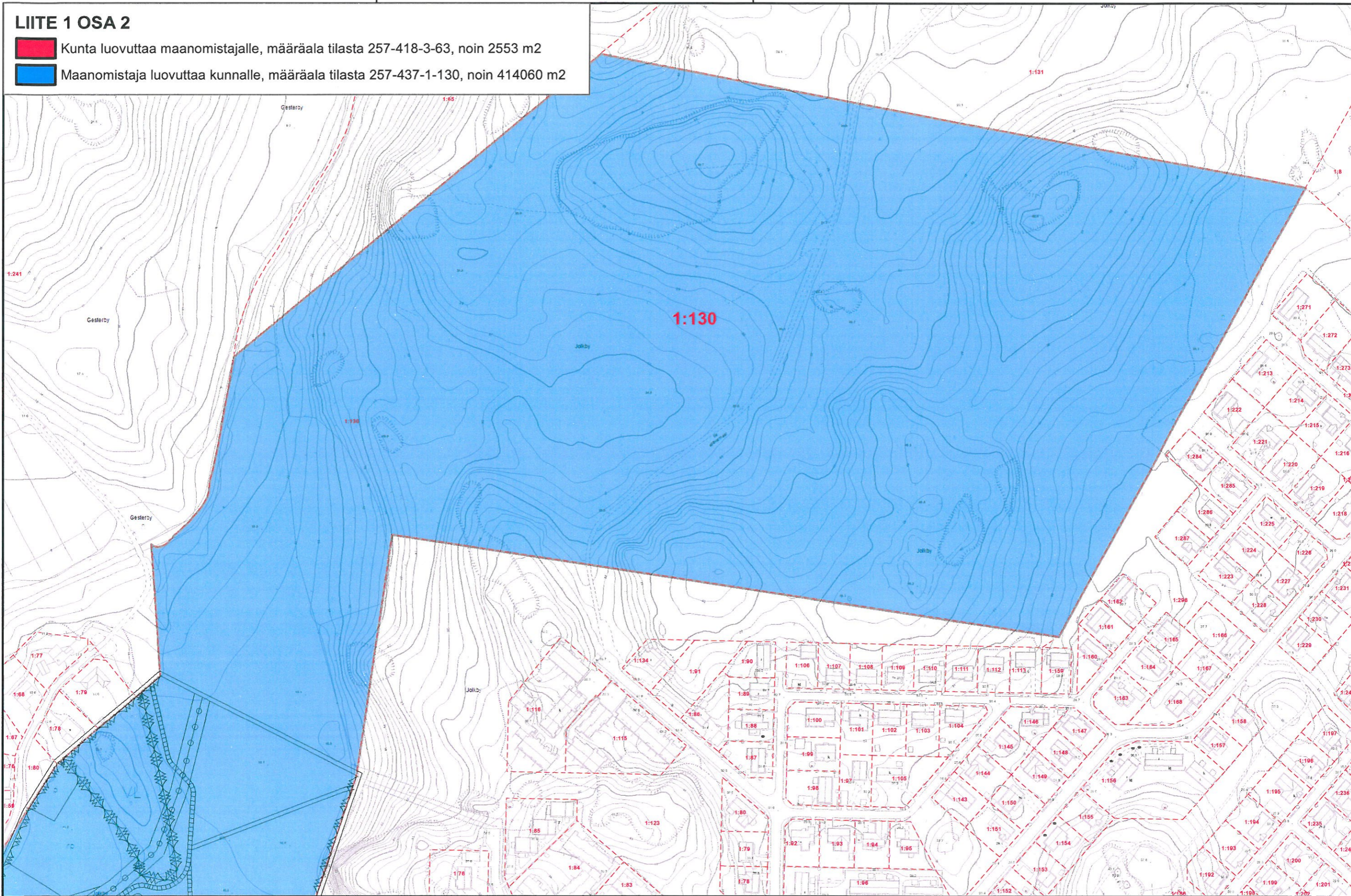
kartasta
karta

02.01.2017

1:2 500

LIITE 1 OSA 2

-  Kunta luovuttaa maanomistajalle, määräala tilasta 257-418-3-63, noin 2553 m²
-  Maanomistaja luovuttaa kunnalle, määräala tilasta 257-437-1-130, noin 414060 m²



KIRKKONUMMEN KUNTA
KYRKSLÄTTS KOMMUN

Tontti- ja paikkatietopalvelut
Tomt- och geoinformationstjänster

Ote
Utdrag

kartasta
karta

02 . 01. 2017

1:2 500

Liite 3 Kunnallistekniikan kustannusarvio

Asemakaava-alueen sisäisen kunnallistekniikan kustannusarvio*

Katujen ja puistoraittien rakenteet

Rakennusosat yhteensä	2 666 013 €
Työmaatehtävät	559 863 €
Tilaaajatehtävät (suunnittelu, rakennuttamis- ja omistajatehtävät)	890 342 €
yhteensä	4 116 218 €
Maanomistajien osuus**	3 241 000 €

Maanomistajien osuus asemakaava-alueen ulkoisesta kunnallistekniikasta ja muusta yhdyskuntarakentamisesta

1 200 000 €

Maanomistajien osuus yhdyskuntarakentamisesta yhteensä

4 441 000 €

Korvaukseen lisätään Korttelin 451 osalta kunnan omistaman maan ”saamatta jäämän”

rakennusoikeuden arvon

94 350 €

Maanomistajien maksama korvaus yhteensä

4 535 350 €

*Kunnallistekniikan yleissuunitelmaan perustuva kustannusarvio, Ramboll Finland Oy 18.8.2015.
Pohjanvahvistukset on suunniteltu tehtävän pilaristabiloinnilla. Arvio on tehty oletuksella, että ylijäämämaat kuljetetaan pois.

**Maanomistajien osuus määritelty rakennusoikeuksien arvon suhteessa

LIITE 4

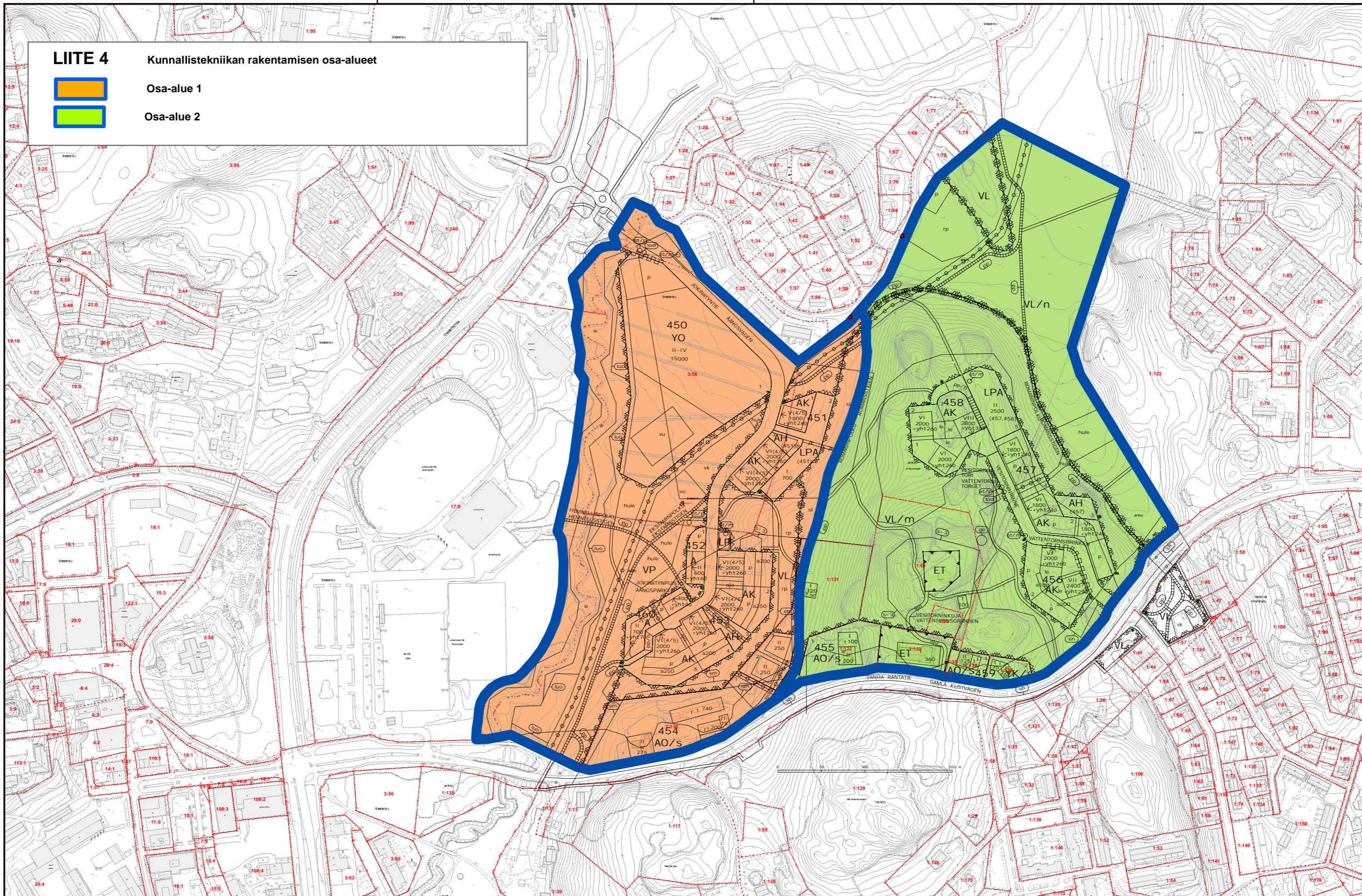
Kunnallistekniikan rakentamisen osa-alueet



Osa-alue 1



Osa-alue 2



KIRKKONUMMEN KUNTA
KYRKSLÄTTS KOMMUN

Tontti- ja paikkatietopalvelut
Tomt- och geoinformationstjänster

Ote
Utdrag

kartasta
karta

25 . 10 2016

1:4 000