



KIRKKONUMMI

KYRKSLÄTT

# Info om småbarnspedagogiken 2022

# Servicehandledning inom småbarnspedagogiken

- [smabarnspedagogik.servicehandledning@kyrkslatt.fi](mailto:smabarnspedagogik.servicehandledning@kyrkslatt.fi)
- Tfn 040 080 7631

Med glädje och lärandet – modigt mot en hållbar  
framtid - yhdessä



KIRKKONUMMI  
KYRKSLÄTT

# Småbarnspedagogiken – Med glädje och lärandet genom lek, rörelse, forskning och kreativitet

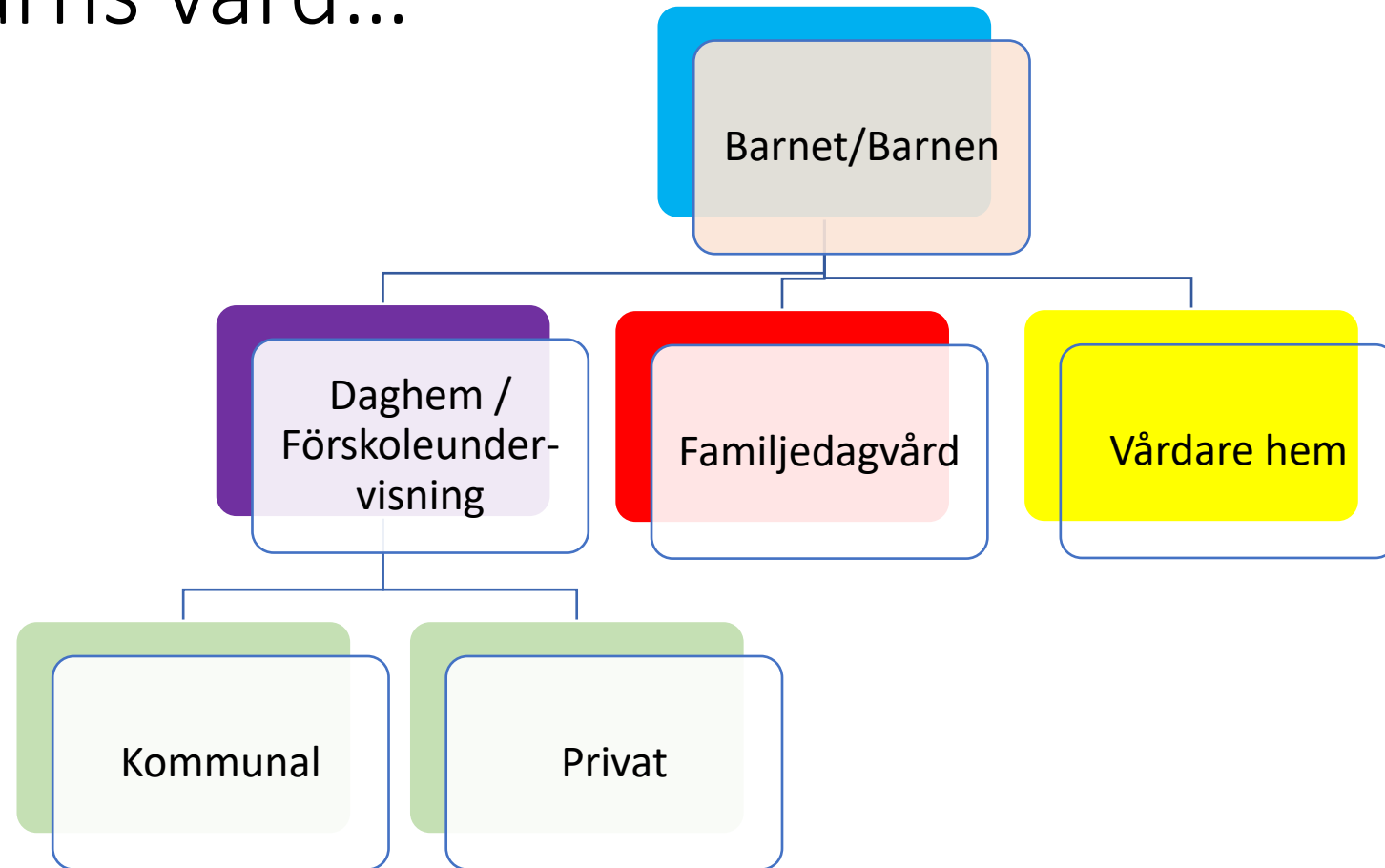
Planen för småbarnspedagogik i Kyrkslätt styr verksamheten. (uppdateras 1.8.2022) Läs mera: [www.kyrkslatt.fi/smabarnspedagogik](http://www.kyrkslatt.fi/smabarnspedagogik)

## Tyngdpunktsområden 2022

- Utomhuspedagogik
- Förstärkande av en hållbar livsstil
- Rörelsepedagogik
- Projektet *Digilandet*
- Projektet *Rör på dig med mig*
- Projektet *Läs med mig*
- Alla kommunala daghem i Kyrkslätt deltar i programmet Gröna flaggan.



När jag återvänder till arbetet efter familje-  
/vårdledigheten, finns följande alternativ för  
mitt barns vård...



# Ansökan till småbarnspedagogiken

- Inom den kommunala småbarnspedagogiken s.k. fortlöpande ansökning:
  - Gör ansökan senast 4 månader innan behovet av vård (akut behov 2 veckor innan)
  - Ansökan är i kraft ett år
  - Gör ansökan skilt för varje barn elektroniskt eller med pappersblankett
- Ansökan till privata småbarnspedagogiken:
  - Ta kontakt direkt till verksamhetsstället
    - Ansök om servicesedel från kommunen. Klientavgiften är då den samma som inom den kommunala
      - Servicesedel (avgiften och inkomstgränserna är de samma som inom den kommunala småbarnspedagogiken) <https://www.kyrkslatt.fi/servicesedel>
      - Gör ansökan skilt för varje barn elektroniskt eller med pappersblankett
    - Privat vårdstöd (FPA) Avgiften för familjen mm. bestäms av serviceproducenten.

# Svenskspråkiga kommunala daghem

## **Östra området:**

[Hommas daghem](#), daghemsföreståndare Tina Stjernberg

## **Centrum området:**

[Prästgårdsbackens daghem](#), daghemsföreståndare Susanne Fagerström

## **Norra området:**

[Sjökulla daghem](#), daghemsföreståndare Catrine Nordström

**Familjedagvård** familjedagvårdsledare Tina Stjernberg  
fornamn.efternamn@kyrkslatt.fi

# Svenskspråkiga serviceproducenter

- [Daghemmet Regnbågen](#)  
Karita Koivumäki, tfn 045 1140 025
- [Murut Solstugan](#)  
Maarit Jaakkola, tfn 050 523 0150
- [Daghemmet Björnen](#)  
Fanny Lehtinen, tfn 044 7578 848
- [Jorvas barnträdgård](#)  
Annika Eriksson, tfn 09-298 1713

I andra kommuner

- [Bullerbybarnen](#), Sjundeå
- [Junibackens lekis](#), Sjundeå

Mera information om servicesedel:

**Svensk småbarnspedagogik:**  
040 0807 631

[smabarnspedagogik.servicehandledning@kyrkslatt.fi](mailto:smabarnspedagogik.servicehandledning@kyrkslatt.fi)



# Finskspråkiga kommunala daghem i östra området

- [Laajakallion päiväkot](#)i, Tuula Nyman p. 050 414 0672
- [Liinaharjan päiväkot](#)i, Terhi Hakkarainen p. 040 066 7539
- [Junailijan päiväkot](#)i, Jaana Adler p. 050 414 0341
- [Kartanonrannan päiväkot](#)i, Tuula Nyman p. 050 414 0672
- [Masalan päiväkot](#)i, Terhi Hakkarainen p. 040 066 7539
- [Nissnikun päiväkot](#)i, Jaana Adler p. 050 414 0341
- [Perhepäivähoito](#): Hanna Leivo p. 040 126 9662
  
- etunimi.sukunimi@kirkkonummi.fi

# Finskspråkiga kommunala daghem i centrum området

- [Jokirinteen päiväkoti](#), Elina Utriainen p.040 568 9620
  - [Kantvikin päiväkoti](#), Eija Renvall p. 040 520 1309
  - [Kolsarin päiväkoti](#), Kaisa Kaarre p. 050 577 4698
  - [Neidonkallion päiväkoti](#), Taru Tulonen p. 050 588 0662
  - [Ravalsin päiväkoti](#), Taru Tulonen p. 050 5880 662
  - [Sepänkannaksen päiväkoti](#), Kaisa Kaarre p. 050 577 4698
  - [Perhepäivähoito](#): Hanna Leivo p. 040 126 9662
- 
- Sähköpostit: etunimi.sukunimi@kirkkonummi.fi

# Finskspråkiga kommunala daghem i norra området

- [Koskentorin päiväkot](#)i, Kirsi Kreutzman p. 040 126 9516
  - [Veikkolan päiväkot](#)i, Krista Lappalainen p. 040 836 1742
  - [Vuorenmäen päiväkot](#)i, Kirsi Kreutzman p. 040 126 9516
  - [Perhepäivähoito](#): Hanna Leivo p. 040 126 9662
- 
- Sähköpostit: etunimi.sukunimi@kirkkonummi.fi

# Privata finskspråkiga daghem (servicesedelproducenter)

- [Pilke Bro](#) (keskusta)  
Katja Jukka, p. 040 615 2410
- [Pilke Sarvvik](#) (itäinen)  
Katja Jukka, p. 040 615 2410
- Pilke Kaste (itäinen)  
Virpi Hiza, p. 040 514 3054
- [Creative Learning Playschool](#)  
(keskusta)  
Ria McCormick p 044 982 1241
- [Touhula Laajakallio](#) (keskusta/ itäinen)  
Pia Törmänen, p.010 325 8717
- [Norlandia Kartano](#) (itäinen)  
Heidi Lemola, p. 010 8367 364
- [Norlandia Linna](#) (itäinen)  
Heidi Lemola, p. 010 8367 364
- [Norlandia Taapero](#) (itäinen)  
Heidi Lemola, p. 010 8367 364
- [Norlandia Talo](#) (pohjoinen)  
Kati Koponen, p. 010 836 7204
- [Otsonpesä](#) (keskusta)  
Heidi Hoffman-Roos p. 050 4434 770

# Finskspråkiga servicesedelproducenter i andra kommuner

- Auringonsäde Montessorileikkikoulu Oy, Espoo
- Kindergarten ry, Helsinki
- Norlandia Tilli, Espoo
- Norlandia Areena, Espoo
- Norlandia Kärry, Espoo
- Päiväkoti Pikkupiipari, Espoo
- Touhula Fallåker, Espoo
- Touhula Innopoli international, Espoo
- Touhula Palolampi, Espoo
- Touhula Tikasmäki, Espoo
- Touhula VekaraVuori, Espoo
- Touhula VekaraLahti, Espoo
- Päiväkoti Aarteet, Espoo
- ICEC Westend, Espoo
- ICEC Kilo, Espoo
- ICEC Meilahti, Helsinki
- Päiväkoti Kalinka, Helsinki
- Steinerpäiväkoti Pikkulyhty, Vihti

Mera information: Servicehandledare inom småbarnsfostran Mirja Toivonen p 040 126 9759 tai [mirja.toivonen@kirkkonummi.fi](mailto:mirja.toivonen@kirkkonummi.fi)

# Annan information

- Man kan bekanta sig med ett daghem genom att ta kontakt med daghemsföreståndarna och komma överens om en tid för ett besök
- Skiftomsorg (kl. 18.00-06.00 och under veckoslut) erbjuds i samarbetet med den finska småbarnspedagogiken i Jokirinteen päiväkoti
- Besluten om plats i kommunala daghem görs i slutet av april.

Hur ansöker jag om plats för mitt barn till daghemmet, familjedagvården eller om servicesedel?

### **Elektronisk blankett**

- <https://www.kyrkslatt.fi/ansokan-till-smabarnspedagogiken>
- Med samma ansökningsblankett kan man ansöka om kommunal plats i daghem, familjedagvård, servicesedel och anmäla sig till förskoleundervisningen.
- En pappersblankett finns här: <https://www.kyrkslatt.fi/blanketter>

# Klientavgifter inom småbarnspedagogiken 1.8.2022

- Klientavgiften påverkas av vårdbehovet (under 20h, 21-34h, minst 25h)
- Du kan via blanketten *inkomstutredningsblankett* meddela dina inkomster.
- Mera information om klientavgifterna <https://www.kyrkslatt.fi/avgifter-1>





An aerial photograph of a red lighthouse situated on a rocky island in the middle of the sea. The lighthouse has a red body and a white lantern room with a green top. A tall, thin metal tower stands to the right of the lighthouse. The sea is a deep blue, and the sky is a pale, clear blue.

## Servicehandledning inom småbarnspedagogiken

E-post: [smabarnspedagogik.servicehandledning@kyrkslatt.fi](mailto:smabarnspedagogik.servicehandledning@kyrkslatt.fi)

Tfn. 0400 807 631

