



KIRKKONUMMI

KYRKSLÄTT

Talouden seurantaraportti tammi- marraskuu 2016

vt talousjohtaja Jerry Retva 9.1.2017

Koko kunta

- Toteumavertailu
- Tulosennuste

Lautakunnat - Kuukausiseuranta

- perinteinen kumulatiivinen kuukausitoteuma
- lisäksi %-vertailu edelliseen vuoteen

Lautakunnat - Rullaava 12 kk

- sisältää 12 kuukauden toteutuneet eurot

Tuloslaskelma €
***TP ENNUSTE 2016**

(vain todelliset kustannukset)

ULKOISET ERÄT tarkista luvut

	TOT 2011	TOT 2012	TOT 2013	TOT 2014	TOT 2015	TA2016 (muutost. jälk.)	ENNUSTE 2016
Toimintatuotot	26 151 483	26 770 094	27 406 001	27 702 229	28 892 213	29 466 940	30 180 104
Myyntituotot	7 567 871	7 184 289	7 745 004	8 682 051	9 455 463	10 154 980	9 268 561
Maksutuotot	12 286 225	9 523 437	11 368 798	12 138 620	11 383 668	12 015 750	11 419 122
Tuet ja avustukset	4 326 318	5 561 843	4 898 550	4 403 029	4 412 762	3 554 370	4 640 671
Muut toimintatuotot	1 971 069	4 500 524	3 393 648	2 478 529	3 640 320	3 741 841	4 851 750
Toimintakulut	-195 433 811	-211 089 901	-217 747 145	-212 711 725	-223 291 695	- 226 803 889	-226 377 532
Henkilöstökulut	-90 404 372	-96 381 980	-97 136 822	-91 560 459	-95 846 438	- 98 691 085	-98 194 687
Palvelujen ostot	-73 484 777	-80 595 498	-86 291 868	-88 185 187	-92 529 836	- 93 057 532	-93 057 532
Aineet, tarvikkeet ja tavarat	-11 598 561	-12 441 759	-12 025 578	-11 706 791	-12 499 659	- 12 463 629	-12 463 629
Avustukset	-16 718 786	-17 312 746	-17 692 322	-16 591 542	-17 393 943	- 17 541 416	-17 541 416
Muut toimintakulut	-3 227 315	-4 357 918	-4 600 555	-4 667 746	-5 021 820	- 5 050 226	-5 120 268
Toimintakate	-169 282 328	-184 319 807	-190 341 144	-185 009 496	-194 399 482	-197 336 948	-196 197 428
Verotulot	159 222 373	159 412 681	171 133 163	174 981 284	178 491 247	182 221 216	184 774 647
Valtionosuudet	25 008 963	23 702 080	23 251 394	21 630 319	20 685 388	23 015 000	23 726 241
Rahoitustuotot ja -kulut	-734 701	-1 736 626	-1 581 166	-1 531 059	-1 329 047	-910 000	-800 000
Vuosikate	14 214 307	-2 941 672	2 462 247	10 071 048	3 448 106	6 989 268	11 503 460
<i>Käyttöom. Myyntivoitot</i>	<i>3 444 988</i>	<i>4 408 775</i>	<i>2 056 057</i>	<i>332 944</i>	<i>1 241 357</i>	<i>500 000</i>	<i>500 000</i>
<i>Maankäytösop.korv.</i>	<i>5 405 280</i>	<i>3 290 754</i>	<i>2 411 558</i>	<i>1 529 792</i>	<i>6 508 929</i>	<i>1 230 000</i>	<i>1 700 000</i>
Vuosikate II	23 064 575	4 757 857	6 929 862	11 933 784	11 198 392	8 719 268	13 703 460
poistot ja arvonalentumiset	-12 670 575	-13 110 887	-13 552 478	-13 659 501	-12 953 993	-14 700 000	-14 000 000
Satunnaiset tuotot	0	0	0	0	81 089	0	0
Tilikauden tulos	10 394 000	-8 353 029	-6 622 617	-1 725 718	-1 674 512	-5 980 732	-296 540
Poistoeron muutos	33 309	30 480	27 019	24 832	22 837	19 000	19 000
Rahastojen muutos	-36 909	-13 056	140 741	-50 000	270 849	230 000	100 000
Tilikauden ylijäämä (alij.)	10 390 400	-8 335 606	-6 454 857	-1 750 887	-1 380 825	-5 731 732	-177 541

*Ennuste 2016 on laadittu siten, että tammi-marraskuun luvut ovat todellisia vuoden 2016 lukuja ja muut luvut ovat vuoden 2016 talousarviosta (varovaisuuden periaate).

*Palvelujen ostoissa huomioitu HUSin 1,3 milj. euron palautus

MKS Sarwik muu yhdyskuntarakentaminen 1,5 milj. ja Tolsan asemaseutu 228 000

Tuloslaskelma €
***TP ENNUSTE 2016**

ULKOISET ERÄT tarkista luvut

ERO
TOT 11/2015
TOT 11/2016

	TOT 2015	TA2016 (muutost. jälk.)	ENNUSTE 2016	TOT 11/2016	ERO	ERO
					TOT 11/2015	TOT2015 /ENN2016
Toimintatuotot	28 892 213	29 466 940	30 180 104	25 671 930	685 578	1 287 891
Myyntituotot	9 455 463	10 154 980	9 268 561	7 372 813	139 403	-186 902
Maksutuotot	11 383 668	12 015 750	11 419 122	10 519 083	444 301	35 454
Tuet ja avustukset	4 412 762	3 554 370	4 640 671	4 319 465	-294 816	227 909
Muut toimintatuotot	3 640 320	3 741 841	4 851 750	3 460 569	396 690	1 211 430
Toimintakulut	-223 291 695	- 226 803 889	-226 377 532	-205 418 441	-603 088	-3 085 837
Henkilöstökulut	-95 846 438	- 98 691 085	-98 194 687	- 90 037 639	-2 293 811	-2 348 249
Palvelujen ostot	-92 529 836	- 93 057 532	-93 057 532	- 85 102 218	1 145 944	-527 696
Aineet, tarvikkeet ja tavarat	-12 499 659	- 12 463 629	-12 463 629	- 10 430 086	198 645	36 030
Avustukset	-17 393 943	- 17 541 416	-17 541 416	- 15 149 082	406 562	-147 473
Muut toimintakulut	-5 021 820	- 5 050 226	-5 120 268	- 4 699 416	-60 428	-98 448
Toimintakate	-194 399 482	-197 336 948	-196 197 428	-179 746 511	82 490	-1 797 946
Verotulot	178 491 247	182 221 216	184 774 647	167088776	3 487 746	6 283 400
Valtionosuudet	20 685 388	23 015 000	23 726 241	21679503	2 864 427	3 040 853
Rahoitustuotot ja -kulut	-1 329 047	-910 000	-800 000	-769534	694 676	529 047
Vuosikate	3 448 106	6 989 268	11 503 460	8 252 234	7 129 339	8 055 354
<i>Käyttöom. Myyntivoitot</i>	1 241 357	500 000	500 000			
<i>Maankäytösop.korv.</i>	6 508 929	1 230 000	1 700 000			
Vuosikate II	11 198 392	8 719 268	13 703 460			
poistot ja arvonalentumiset	-12 953 993	-14 700 000	-14 000 000			
Satunnaiset tuotot	81 089	0	0			
Tilikauden tulos	-1 674 512	-5 980 732	-296 540			
Poistoeron muutos	22 837	19 000	19 000			
Rahastojen muutos	270 849	230 000	100 000			
Tilikauden ylijäämä (alij.)	-1 380 825	-5 731 732	-177 541			

Ennuste 2016

- Verotulot toteutuvat arvioitua suotuisimpina n. 2,5 milj. €, marras-joulukuun tilitykset odotettua suurempia
- Kunnallisveron tilitykset toteutuvat suurempina reilut 3 milj. €, ja toisaalta yhteisö- ja kiinteistövero toteutuu arvioitua pienempinä
- Valtionosuudet toteutuvat noin 0,7 milj. ennakoitua parempana
- Ennusteen mukaan vuoden 2016 toimintakate voi toteutua muutettua talousarviota suotuisampana noin miljoonan
- Suurin epävarmuus on HUS loppulasku joka saataneen 20. tammikuuta tienoilla, jolla voi olla kielteinen vaikutus
- Toteuma marraskuun lopussa alittaa hieman talousarvion mukaisen toteuman (91,7 %)

- Maankäyttösopimusten korvauksia ja myyntituloja saataneen budjetoitua enemmän
- Toimintatuotot toteutunevat arvioituja parempina (vuokratuotot ja muut toimintatuotot ylittävät arvioidut)
- Rahoitustuotot ja –kulut toteutunevat talousarviota suotuisampana johtuen osakkeiden myynneistä sekä muutaman vuokra-asunnon myynneistä
- KIKY-sopimuksen vaikutuksia vuoteen 2016 kohdistunee noin 580 t. € (lomarahojen leikkaus)

Toteuma lokakuun tilanteesta, kunta ja vesilaitos

Tuotot ja kulut sisältävät sisäisiä eriä

marraskuu
91,7 %

Tammi-marraskuu 2016

257 Kirkkonummen kunta (sis. Vesilaitoksen)

	KS2016 (muutettu)	TOT 11/2016	TOT-% KS	TOT 11/2015	TP 2015	TOT 11/16 / TP15
Toimintatuotot	55 193 650	48 763 889	88 %	48 412 500 [↑]	54 933 543	89 %
Myyntituotot	22 442 331	17 867 495	80 %	18 142 008	21 710 267	82 %
Maksutuotot	12 015 750	10 523 683	88 %	10 079 909	11 390 700	92 %
Tuet ja avustukset	3 554 370	4 319 465	122 %	4 614 281	4 412 762	98 %
Muut toimintatuotot	17 181 199	16 053 246	93 %	15 576 302	17 419 814	92 %
Toimintakulut	-252 530 596	-228 492 733	90 %	-228 266 930	-249 333 026	92 %
Henkilöstökulut	- 98 691 085	-90 037 639	91 %	- 87 743 828	-95 846 438	94 %
Palkat ja palkkiot	- 76 992 586	-69 872 192	91 %	- 68 259 086	-74 762 351	93 %
Henkilösivukulut	- 21 698 500	-20 165 446	93 %	- 19 484 742	-21 084 087	96 %
Palvelujen ostot	- 104 923 150	-95 200 180	91 %	- 96 875 671	-104 345 582	91 %
Aineet, tarvikkeet ja tavarat	- 12 877 970	-10 955 718	85 %	- 11 065 584	-13 052 250	84 %
Avustukset	- 17 541 416	-15 158 941	86 %	- 15 557 752	-17 396 172	87 %
Muut toimintakulut	- 18 496 975	-17 140 255	93 %	- 17 024 095	-18 692 584	92 %
Toimintakate	-197 336 946	-179 728 844	91,1 %	-179 854 430	-194 399 483	92 %
Verotulot	182 221 216	167 088 776	92 %	163 601 030	178 491 247	94 %
Valtionosuudet	23 015 000	21 679 503	94 %	18 815 076	20 685 388	105 %
Rahoitustuotot ja -kulut	-910 000	-769 534	85 %	-1 464 210	-1 329 047	58 %
Vuosikate I	6 989 270	8 269 901	118 %	1 097 466	3 448 105	240 %
<i>Käyttöom. myyntivoitot</i>	500 000	0			1 241 357	
<i>Maankäytösop.korv.</i>	1 230 000	0			6 508 929	
Vuosikate II	8 719 270	8 269 901	95 %	1 097 466	11 198 391 [↑]	74 %
Poistot ja arvonalentumiset	-14 700 000	-12 758 917	87 %	-11 874 493	-12 953 993	98 %
Satunnaiset tulot	0				81 089	
Tilikauden tulos	-5 980 730	-4 489 016		-10 777 027	-1 674 513	268 %
Tilikauden ylijäämä (alij.)	-5 731 730	-4 489 016		-10 777 027	-1 380 827	325 %

(Tilikauden yli-/alijäämään lisätään vielä poistoeron ja rahastojen muutokset, jonka jälkeen saadaan lopullinen yli-/alijäämä)

Lautakunnat - Kuukausiseuranta

- perinteinen kumulatiivinen kuukausitoteuma
- lisäksi %-vertailu edelliseen vuoteen

Lautakunnat - Rullaava 12 kk

- sisältää 12 kuukauden toteutuneet eurot

Toimielin: Tuotot – Kulut = netto

Tuotot/kulut €
Tammikuu-marraskuu 2016

Tuotot ja kulut sisältävät sisäiset erät
91,7 %

	KS 2016 muutost. jälkeen	TOT 11/2016	TOT-% KS 2016	TOT 11/2015	TP 2015	TOT 11/15 / TP15	ERO TOT 11/16- TOT 11/15
100 Tarkastuslautakunta							
Tuotot	0	21		0	0	0 %	21
Kulut	-76 598	-40 812	53 %	-50 398	-76 265	66 %	9 586
Netto	-76 598	-40 791	53 %	-50 398	-76 265	66 %	9 607
110 Kunnanhallitus							
Tuotot	3 157 988	2 567 571	81 %	2 321 254	2 775 368	84 %	246 317
Kulut	-11 312 437	-9 029 556	80 %	-9 128 483	-10 232 141	89 %	98 927
Netto	-8 154 449	-6 461 985	79 %	-6 807 229	-7 456 773	91 %	345 244
200 Perusturvalautakunta							
Tuotot	10 482 328	9 034 237	86 %	8 428 909	9 596 278	88 %	605 328
<i>Erikoissairaanhoidon kulut</i>	-37 112 598	-36 564 006	99 %	-36 366 832	-37 779 822	96 %	-197 174
Muut kulut	-71 628 223	-63 561 939	89 %	-62 005 911	-69 164 021	90 %	-1 556 028
Netto	-98 258 493	-91 091 708	93 %	-89 943 834	-97 347 565	92 %	-1 147 874
300 Sivistyslautakunta							
Tuotot	890 183	1 052 932	118 %	1 068 833	1 183 531	90 %	-15 901
Kulut	-10 566 183	-9 761 509	92 %	-9 642 866	-10 832 047	89 %	-118 643
Netto	-9 676 000	-8 708 577	90 %	-8 574 033	-9 648 516	89 %	-134 544

Tuotot/kulut €
Tammikuu-marraskuu 2016

Tuotot ja kulut sisältävät sisäiset erät
91,7 %

	KS 2016 muutost. jälkeen	TOT 11/2016	TOT-% KS 2016	TOT 11/2015	TP 2015	TOT 11/15 / TP15	ERO TOT 11/16- TOT 11/15
340 S varhaiskasvatus- ja op-ltk.							
Tuotot	4 292 275	4 792 050	112 %	4 994 179	4 891 900	102 %	-202 129
Kulut	-58 332 413	-53 249 933	91 %	-53 619 869	-58 546 204	92 %	369 936
Netto	-54 040 138	-48 457 883	90 %	-48 625 690	-53 654 304	91 %	167 807
360 R varhaiskasvatus- ja op-ltk.							
Tuotot	851 521	993 535	117 %	1 076 874	1 066 159	101 %	-83 339
Kulut	-14 149 046	-13 117 768	93 %	-13 179 942	-14 427 110	91 %	62 174
Netto	-13 297 525	-12 124 233	91 %	-12 103 068	-13 360 951	91 %	-21 165
400 Liikuntalautakunta							
Tuotot	747 500	680 474	91 %	718 476	869 516	83 %	-38 002
Kulut	-3 016 500	-2 381 375	79 %	-2 317 408	-2 898 058	80 %	-63 967
Netto	-2 269 000	-1 700 901	75 %	-1 598 932	-2 028 542	79 %	-101 969
450 Nuorisolautakunta							
Tuotot	264 154	157 819	60 %	165 299	257 011	64 %	-7 480
Kulut	-1 375 154	-1 213 859	88 %	-1 224 869	-1 323 066	93 %	11 010
Netto	-1 111 000	-1 056 040	95 %	-1 059 570	-1 066 055	99 %	3 530

Tuotot/kulut €
Tammikuu-marraskuu 2016

Tuotot ja kulut sisältävät sisäiset erät
 91,7 %

	KS 2016 muutost. jälkeen	TOT 11/2016	TOT-% KS 2016	TOT 11/2015	TP 2015	TOT 11/15 / TP15	ERO TOT 11/16- TOT 11/15
600 Yhdyskuntatekniikan lautakunta							
Tuotot	504 000	739 237	147 %	538 907	601 239	90 %	200 330
HSL kulut	-7 779 000	-7 047 337	91 %	-7 054 717	-7 054 717	100 %	7 380
Muut kulut	-2 096 950	-2 043 938	97 %	-1 810 485	-2 202 161	82 %	-233 453
Netto	-9 371 950	-8 352 038	89 %	-8 326 295	-8 655 639	96 %	-25 743
650 Rakennus- ja ympäristölautakunta							
Tuotot	684 000	548 100	80 %	683 934	747 253	92 %	-135 834
Kulut	-1 208 000	-1 089 994	90 %	-1 042 778	-1 134 195	92 %	-47 216
Netto	-524 000	-541 894	103 %	-358 844	-386 942	93 %	-183 050
710 Palvelutuotannon lautakunta							
Tuotot	33 153 639	28 086 920	85 %	28 291 089	32 764 130	86 %	-204 169
Palo- ja pelastustoimi kulut	-2 473 358	-2 278 817	92 %	-2 250 786	-2 413 058	93 %	-28 031
Muut kulut	-31 001 476	-26 828 176	87 %	-28 125 413	-30 792 070	91 %	1 297 237
Netto	-321 195	-1 020 073	318 %	-2 085 110	-440 998	473 %	1 065 037
790 Eerikinkartano							
Tuotot	166 061	110 994	67 %	124 746	181 303	69 %	-13 752
Kulut	-402 661	-283 714	70 %	-446 174	-452 152	99 %	162 460
Netto	-236 600	-172 720	73 %	-321 428	-270 849	119 %	148 708
RAPORTTI YHTEENSÄ							
Tuotot	55 193 649	48 763 890	88 %	48 412 500	54 933 688	88 %	351 390
Kulut	-252 530 597	-228 492 733	90 %	-228 266 931	-249 327 087	92 %	-225 802
Netto	-197 336 948	-179 728 843	91 %	-179 854 431	-194 393 399	93 %	125 588

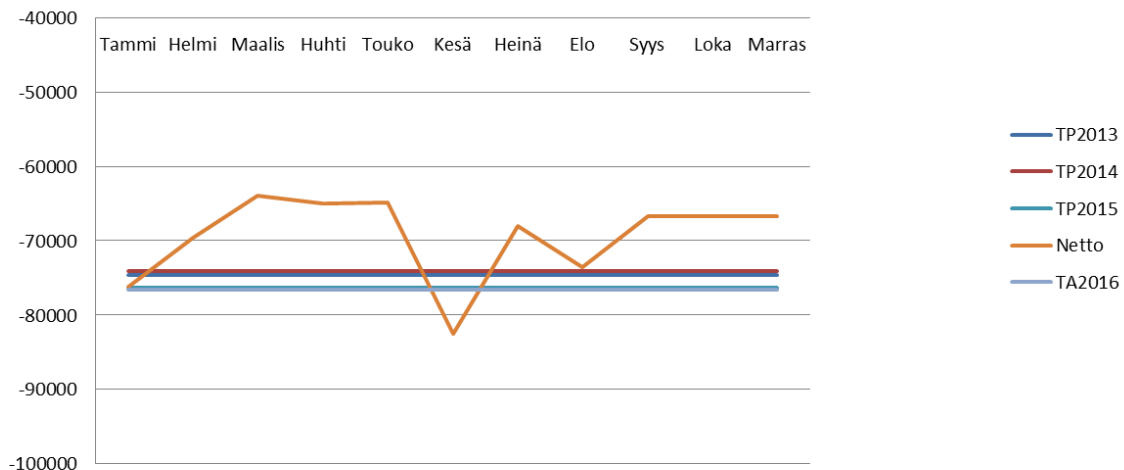
Rullaava 12 kuukautta Toimielinkohtaiset

Tuotot – kulut = netto

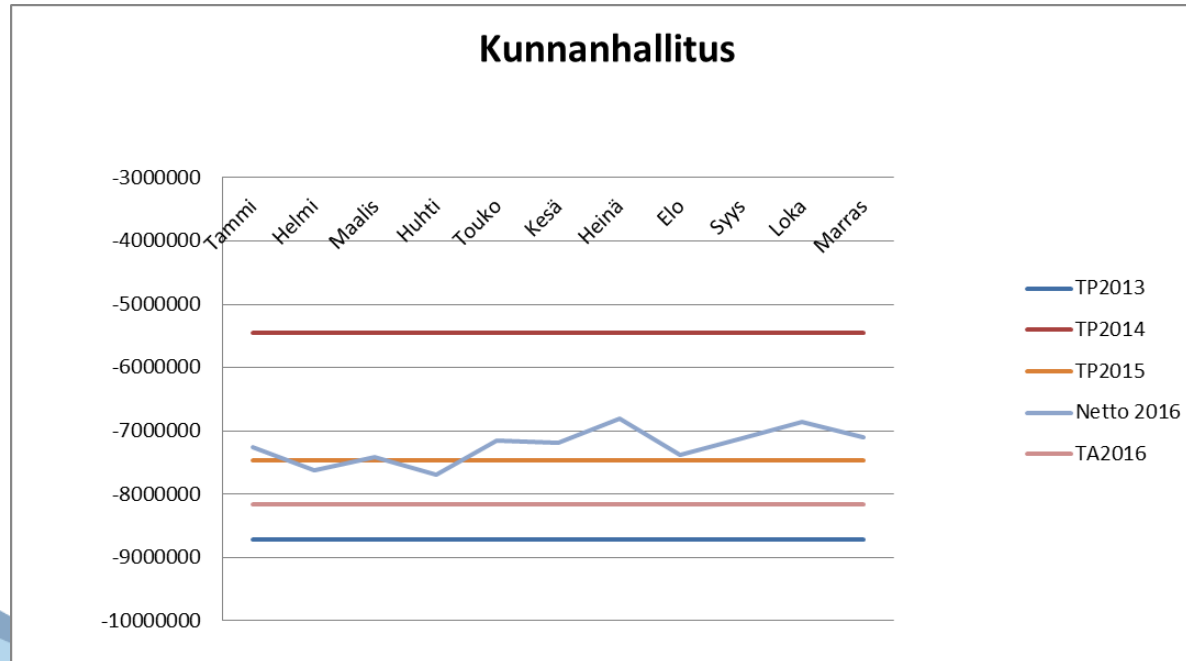
Talousarvio

RULLAAVA	Tammi	Helmi	Maalis	Huhti	Touko	Kesä	Heinä	Elo	Syys	Loka	Marras
	TOT2016	TOT2016	TOT2016	TOT2016	TOT2016	TOT2016	TOT2016	TOT2016	TOT2016	TOT2016	TOT2016
100 Tarkastuslautakunta											
Tuotot	0	0	0	0	0	0	0	0	0	0	21
Kulut	-76 236	-69 575	-63 913	-64 957	-64 826	-82 503	-68 078	-73 542	-66 714	-66 751	-66 679
Netto	-76 236	-69 572	-63 913	-64 957	-64 826	-82 503	-68 078	-73 542	-66 714	-66 751	-66 658
Talousarvio											-76 597

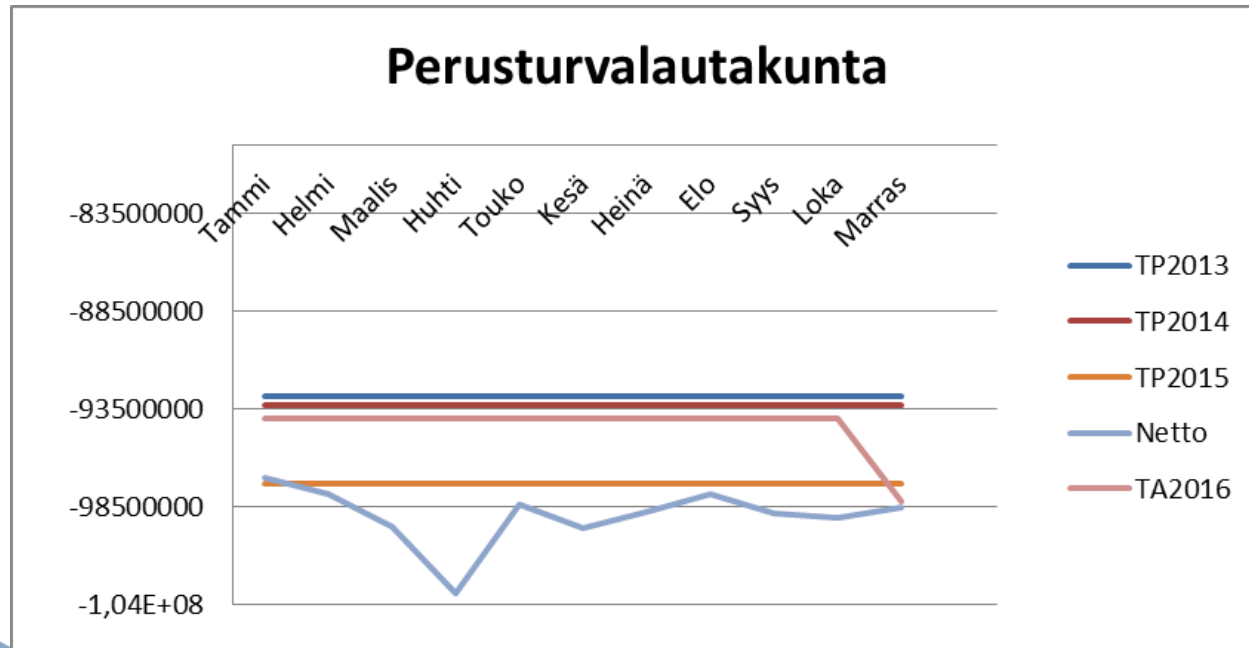
Tarkastuslautakunta



RULLAAVA	Tammi	Helmi	Maalis	Huhti	Touko	Kesä	Heinä	Elo	Syys	Loka	Marras
	TOT2016	TOT2016	TOT2016	TOT2016	TOT2016	TOT2016	TOT2016	TOT2016	TOT2016	TOT2016	TOT2016
110 Kunnanhallitus											
Tuotot	2 779 483	2 798 091	2 802 393	2 875 526	3 086 561	3 291 156	3 498 928	2 896 410	3 135 904	3 307 343	3 021 685
Kulut	-10 030 452	-10 412 213	-10 213 795	-10 562 628	-10 247 441	-10 483 340	-10 296 838	-10 273 398	-10 260 564	-10 165 754	-10 133 214
Netto	-7 250 970	-7 614 122	-7 411 402	-7 687 103	-7 160 880	-7 192 184	-6 797 910	-7 376 988	-7 124 660	-6 858 412	-7 104 709
Talousarvio											-8 154 448



RULLAAVA	Tammi	Helmi	Maalis	Huhti	Touko	Kesä	Heinä	Elo	Syys	Loka	Marras
	TOT2016	TOT2016	TOT2016	TOT2016	TOT2016	TOT2016	TOT2016	TOT2016	TOT2016	TOT2016	TOT2016
200 Perusturvalautakunta											
Tuotot	9 664 329	9 759 960	9 751 226	9 755 518	9 862 185	10 107 959	10 178 546	10 139 121	10 015 970	10 202 408	10208937,38
Kulut	-106 664 244	-107 610 159	-109 284 659	-112 704 168	-108 287 691	-109 734 133	-108 955 986	-107 986 043	-108 838 676	-109 247 434	-108777664,7
Netto	-96 999 915	-97 850 199	-99 533 433	-102 948 650	-98 425 506	-99 626 173	-98 777 440	-97 846 922	-98 822 707	-99 045 026	-98 568 727
Talousarvio											-98 258 493



Erikoissairaanhoido



Palvelutuoteseuranta kuukausittain graffit

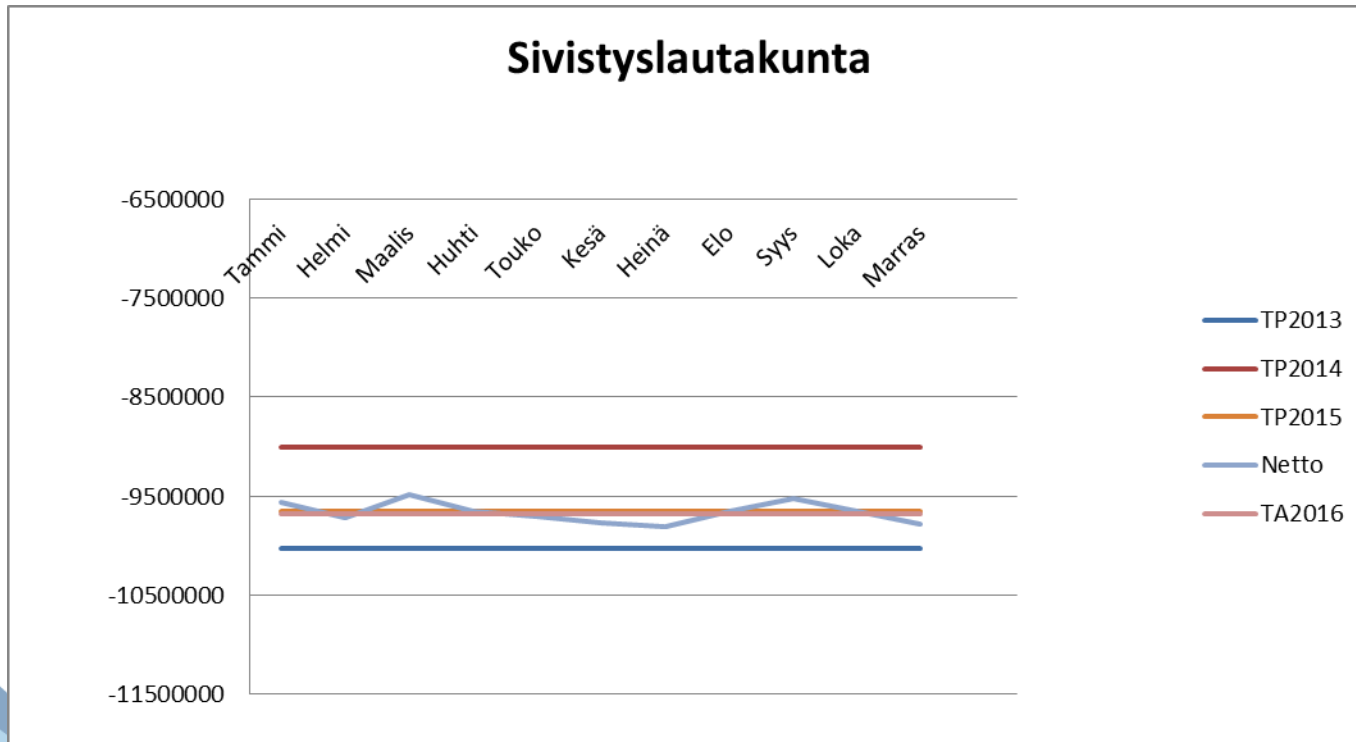
Raportin ajoaika: 12.9.2016 15:54:57

Tammi-marraskuu 2016

Kuutio päivitetty: 11.9.2016 23:11:24

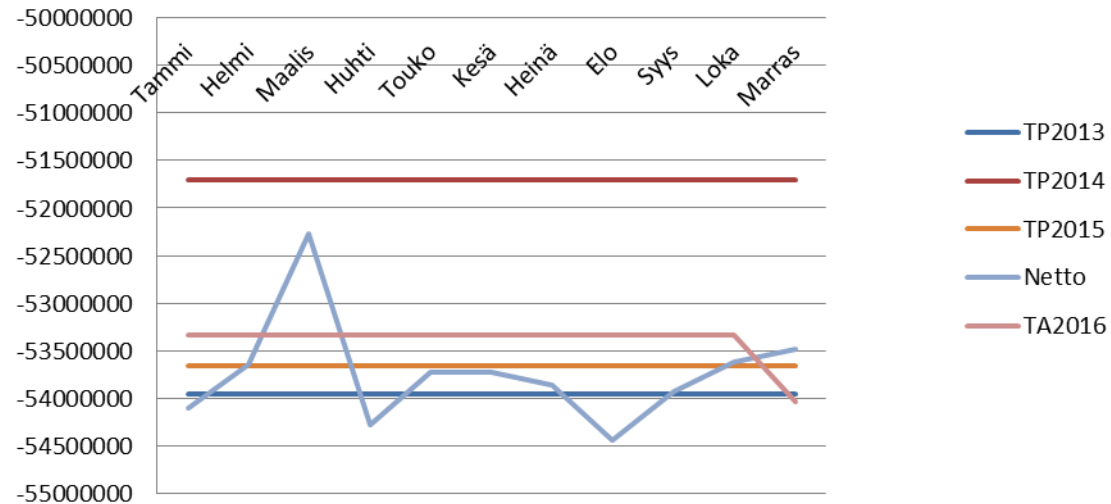
	Tammi	Helmi	Maalis	Huhti	Touko	Kesä	Heinä	Elo	Syys	Loka	Marras	Joulu	Yhteensä	
Eurototeuma	2012	2 348	2 626	2 809	2 474	2 380	2 391	1 808	2 522	2 520	2 915	2 617	3 020	30 430
	2013	2 591	2 550	2 827	3 270	2 640	2 836	2 005	2 710	2 662	3 148	2 700	2 877	32 815
	2014	2 922	2 842	2 933	2 871	2 736	2 804	2 188	2 855	3 197	3 673	3 280	2 780	35 081
	2015	2 796	2 761	3 567	3 249	3 158	2 266	2 239	2 828	3 356	3 648	3 183	3 479	36 528
	2016	2 902	3 398	3 605	3 098	3 199	3 135	2 097	2 759	3 357	3 329	3 237	0	34 117
	Muutos edv %	3,8%	23,1%	1,1%	-4,6%	1,3%	38,4%	-6,3%	-2,4%	0,0%	-8,7%	1,7 %		3,2%
Ennustemuutos ka. %													3590	3590
Kunnan Talousarvio 2016											TA 2016	Ennuste	Ylitys	
											HUS	34 115 895	37 706 995	3 591 100
											Sairaankuljetus	540 000	540 000	0
											Potilasvahinkovakuutus	350 000	350 000	0
											Eläkkeet	806 703	806 703	0
											Kalliin hoidon tasaus	0	374 040	374 040
											2015 ylijäämän palautus		-1 342 000	-1 342 000
											HUS arvio v. 2016 ylijäämästä		-1 340 000	-1 340 000
										Tulot pakolaisten hoidosta	0	-48 487	-48 487	
										Yhteensä	35 812 598	37 047 251	1 234 653	
Suorite- toteuma	2012	4 758	5 100	5 505	4 984	5 183	4 907	3 396	4 934	5 081	5 817	5 550		60 272
	2013	5 106	4 937	5 369	5 614	5 416	5 064	3 670	4 992	5 663	6 445	5 955	5 915	64 146
	2014	5 574	5 754	5 809	5 800	5 398	5 509	3 966	5 446	6 094	6 519	6 150	6 414	68 433
	2015	5 676	5 983	7 046	6 396	6 190	6 255	4 320	5 622	6 771	6 943	6 874	6 646	74 722
	2016	5 379	6 383	7 127	6 424	7 026	6 336	3 968	5 810	6 723	6 911	7 078	0	69 165
	Muutos edv %	-5,2%	6,7%	1,1%	0,4%	13,5%	1,3%	-8,1%	3,3%	-0,7 %	-0,5 %	3,0 %		1,6%

RULLAAVA	Tammi TOT2016	Helmi TOT2016	Maalis TOT2016	Huhti TOT2016	Touko TOT2016	Kesä TOT2016	Heinä TOT2016	Elo TOT2016	Syys TOT2016	Loka TOT2016	Marras TOT2016
300 Sivistyslautakunta											
Tuotot	1 148 183	1 171 553	1 226 439	1 276 773	1 288 910	1 231 927	1 236 058	1 236 376	1 378 580	1 323 507	1 167 630
Kulut	-10 704 384	-10 887 438	-10 710 462	-10 931 967	-10 987 693	-11 003 298	-11 047 520	-10 894 630	-10 898 952	-10 979 131	-10 950 690
Netto	-9 556 203	-9 715 884	-9 484 023	-9 655 194	-9 698 782	-9 771 369	-9 811 462	-9 658 254	-9 520 372	-9 655 624	-9 783 060
Talousarvio											-9 676 000



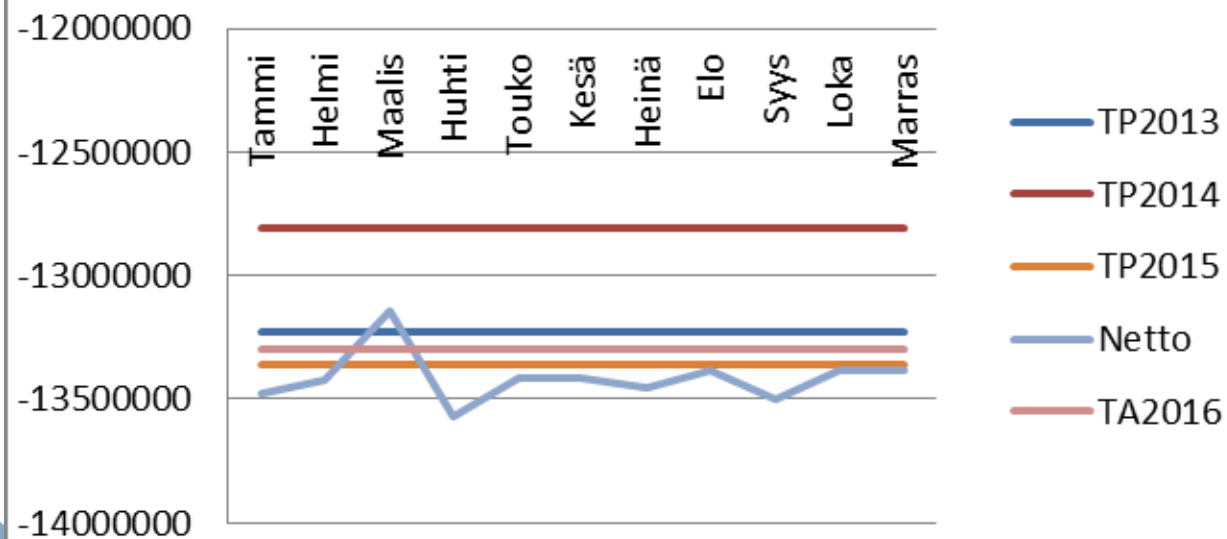
RULLAAVA	Tammi TOT2016	Helmi TOT2016	Maalis TOT2016	Huhti TOT2016	Touko TOT2016	Kesä TOT2016	Heinä TOT2016	Elo TOT2016	Syys TOT2016	Loka TOT2016	Marras TOT2016
340 S varhaiskasvatus- ja op-ltk.											
Tuotot	4 340 360	4 952 675	4 945 754	4 973 712	5 009 138	4 917 659	4 748 700	4 405 048	4 588 391	4 693 455	4 689 771
Kulut	-58 436 181	-58 595 940	-57 217 685	-59 250 909	-58 728 185	-58 643 735	-58 602 462	-58 843 456	-58 511 869	-58 311 695	-58 176 267
Netto	-54 095 821	-53 643 265	-52 271 931	-54 277 197	-53 719 047	-53 726 076	-53 853 761	-54 438 408	-53 923 479	-53 618 240	-53 486 496
Talousarvio											-54 040 138

S varhaiskasvatus- ja opetusltk

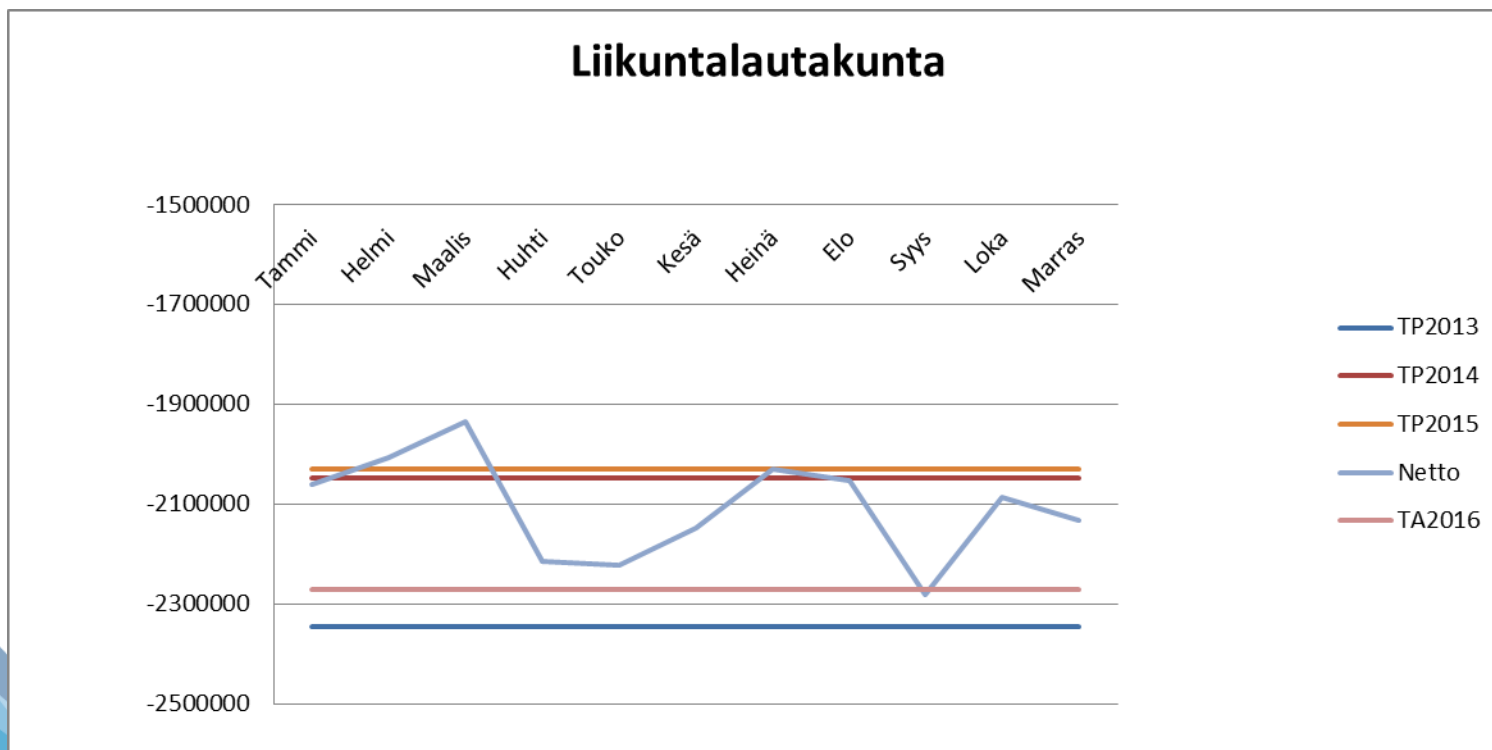


RULLAAVA	Tammi TOT2016	Helmi TOT2016	Maalis TOT2016	Huhti TOT2016	Touko TOT2016	Kesä TOT2016	Heinä TOT2016	Elo TOT2016	Syys TOT2016	Loka TOT2016	Marras TOT2016
360 R varhaiskasvatus- ja op-ltk.											
Tuotot	929 841	1 050 034	1 021 535	1 042 166	1 049 204	1 039 629	995 252	904 452	964 412	979 168	982 820
Kulut	-14 405 330	-14 469 408	-14 160 403	-14 612 205	-14 463 678	-14 452 062	-14 446 348	-14 290 523	-14 463 952	-14 361 543	-14 364 936
Netto	-13 475 489	-13 419 374	-13 138 868	-13 570 039	-13 414 473	-13 412 434	-13 451 096	-13 386 071	-13 499 539	-13 382 375	-13 382 116
Talousarvio											-13 297 525

R varhaiskasvatus- ja opetusltk

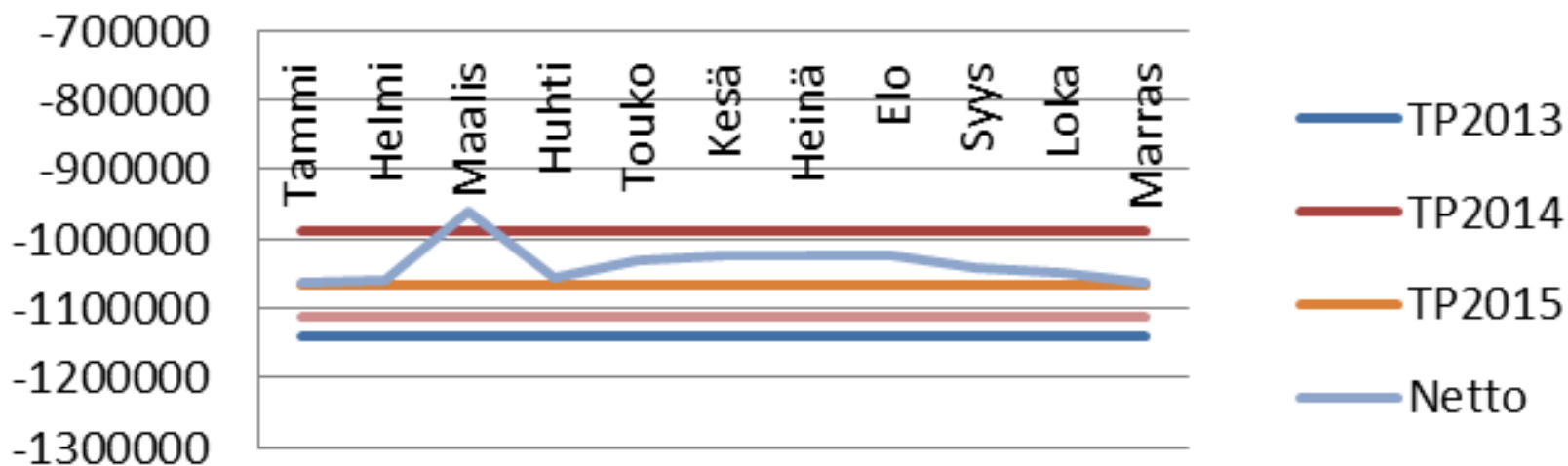


RULLAAVA	Tammi TOT2016	Helmi TOT2016	Maalis TOT2016	Huhti TOT2016	Touko TOT2016	Kesä TOT2016	Heinä TOT2016	Elo TOT2016	Syys TOT2016	Loka TOT2016	Marras TOT2016
400 Liikuntalautakunta											
Tuotot	820 384	869 117	870 660	840 232	833 090	889 827	896 463	844 758	858 599	840 807	831 514
Kulut	-2 881 096	-2 874 998	-2 805 745	-3 054 557	-3 054 793	-3 038 076	-2 924 832	-2 897 029	-3 138 132	-2 926 352	-2 962 025
Netto	-2 060 712	-2 005 881	-1 935 086	-2 214 325	-2 221 703	-2 148 248	-2 028 369	-2 052 271	-2 279 533	-2 085 545	-2 130 511
Talousarvio											-2 269 000



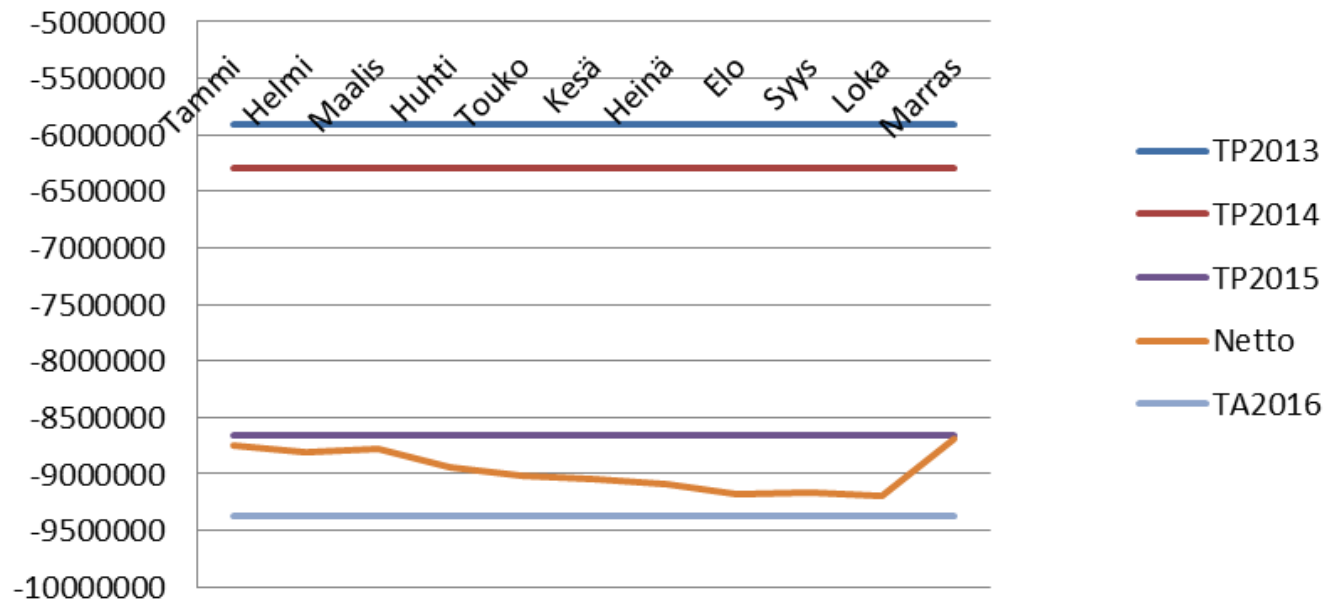
RULLAAVA	Tammi TOT2016	Helmi TOT2016	Maalis TOT2016	Huhti TOT2016	Touko TOT2016	Kesä TOT2016	Heinä TOT2016	Elo TOT2016	Syys TOT2016	Loka TOT2016	Marras TOT2016
450 Nuorisolautakunta											
Tuotot	257 010	261 414	262 219	263 870	266 559	246 944	247 584	254 057	252 470	249 291	249 531
Kulut	-1 321 234	-1 320 124	-1 222 372	-1 320 753	-1 299 422	-1 271 724	-1 270 514	-1 280 051	-1 293 800	-1 298 489	-1 312 056
Netto	-1 064 224	-1 058 709	-960 153	-1 056 883	-1 032 865	-1 024 781	-1 022 930	-1 025 994	-1 041 330	-1 049 198	-1 062 526
Talousarvio											-1 111 000

Nuorisolautakunta

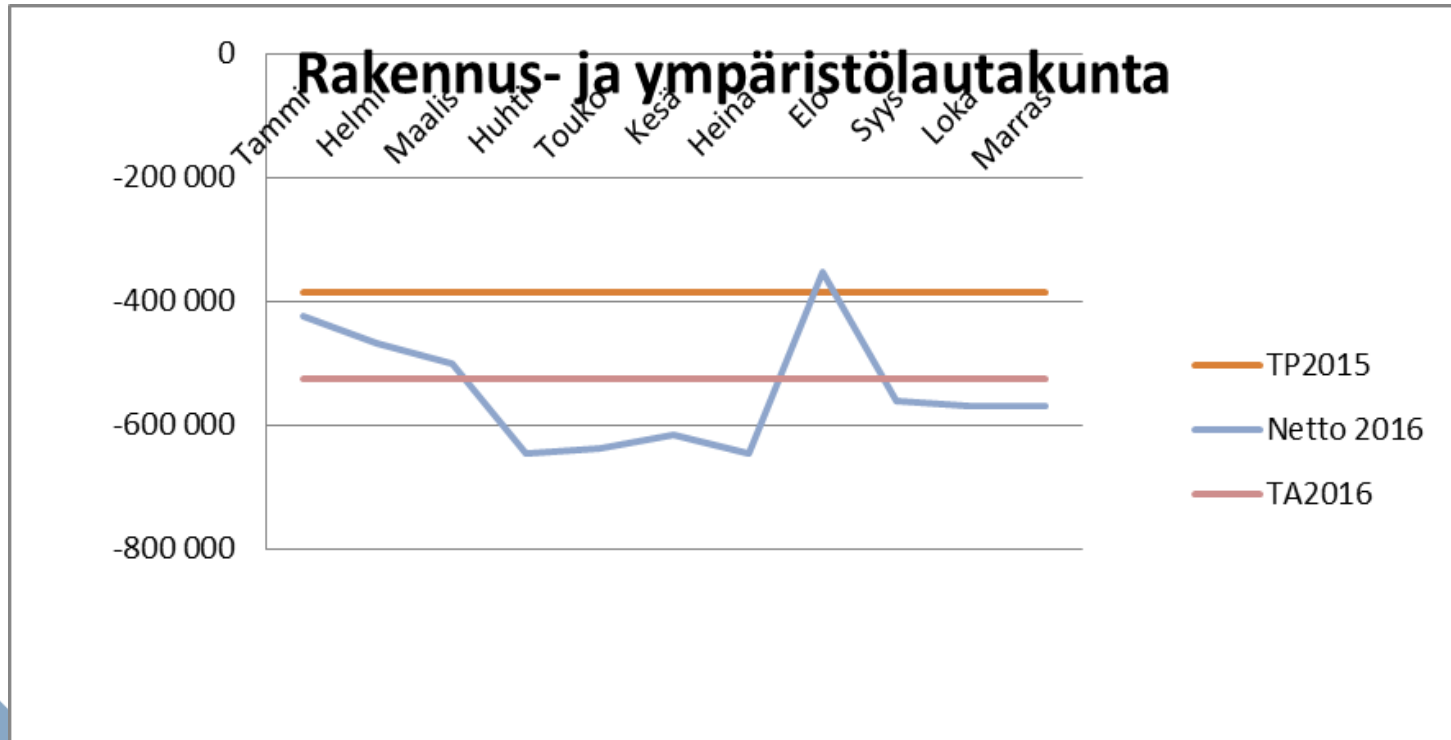


RULLAAVA	Tammi TOT2016	Helmi TOT2016	Maalis TOT2016	Huhti TOT2016	Touko TOT2016	Kesä TOT2016	Heinä TOT2016	Elo TOT2016	Syys TOT2016	Loka TOT2016	Marras TOT2016
600 Yhdyskuntatekniikan lautakunta											
Tuotot	596 008	595 997	670 453	699 698	733 702	757 463	776 818	745 458	814 653	819 468	801 569
Kulut	-9 340 186	-9 400 378	-9 445 209	-9 636 614	-9 747 985	-9 804 073	-9 867 267	-9 921 599	-9 983 142	-10 017 221	-9 482 951
Netto	-8 744 178	-8 804 381	-8 774 756	-8 936 916	-9 014 283	-9 046 609	-9 090 450	-9 176 141	-9 168 489	-9 197 753	-8 681 382
Talousarvio											-9 371 950

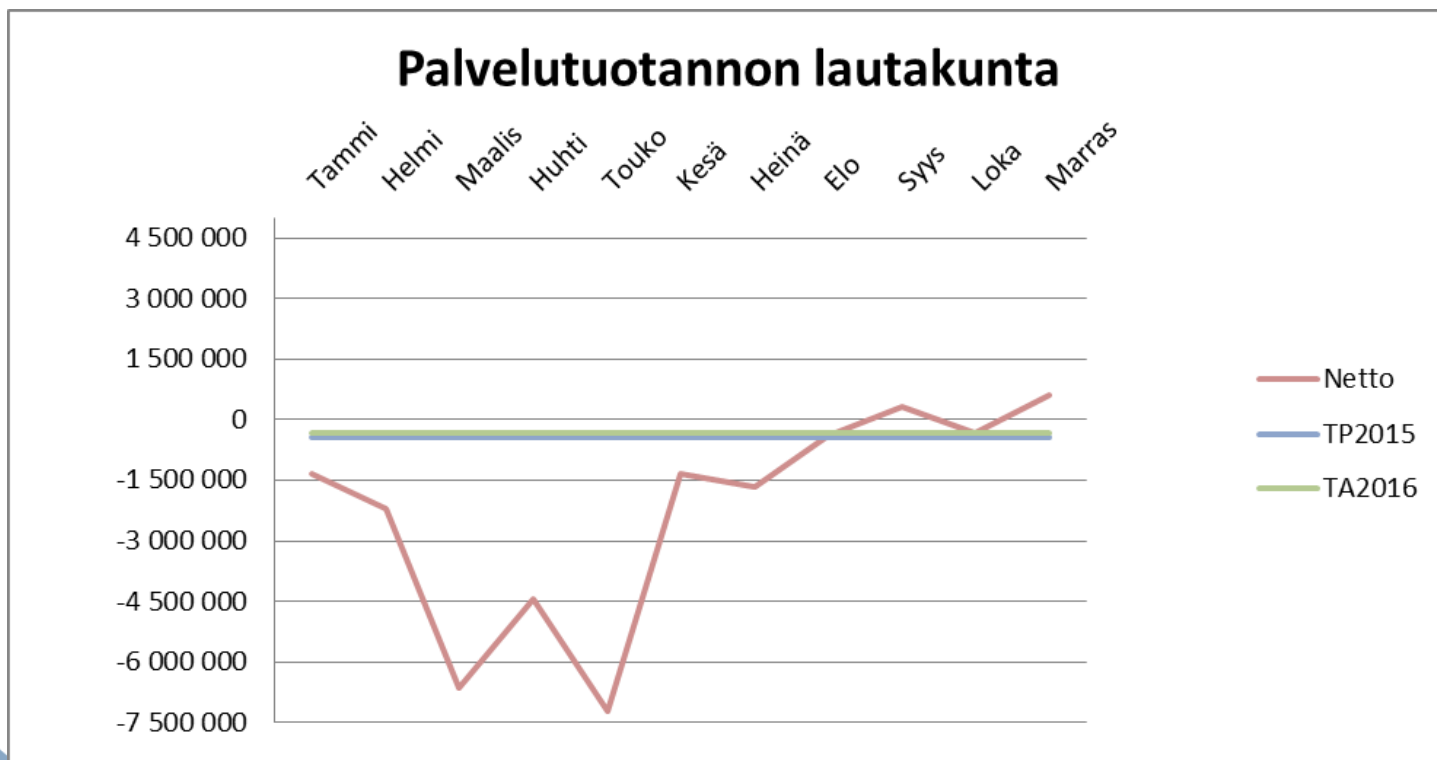
Yhdyskuntatekniikan lautakunta



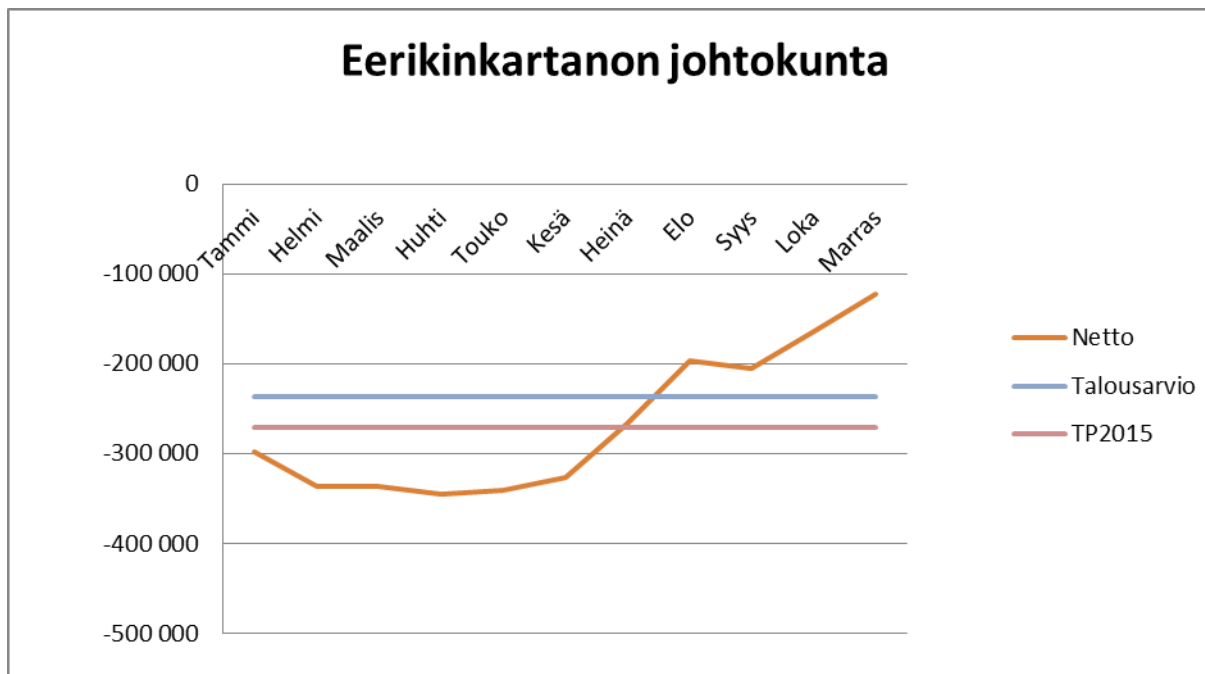
RULLAAVA	Tammi TOT2016	Helmi TOT2016	Maalis TOT2016	Huhti TOT2016	Touko TOT2016	Kesä TOT2016	Heinä TOT2016	Elo TOT2016	Syys TOT2016	Loka TOT2016	Marras TOT2016
650 Rakennus- ja ympäristölautakun											
Tuotot	731 218	672 059	654 968	664 140	670 875	690 555	662 748	598 532	629 444	613 067	611 419
Kulut	-1 154 282	-1 139 498	-1 156 974	-1 309 036	-1 307 422	-1 306 905	-1 309 951	-952 458	-1 191 651	-1 181 289	-1 181 411
Netto	-423 062	-467 440	-502 006	-644 896	-636 548	-616 349	-647 204	-353 926	-562 206	-568 221	-569 992
Talousarvio											-524 000



RULLAAVA	Tammi TOT2016	Helmi TOT2016	Maalis TOT2016	Huhti TOT2016	Touko TOT2016	Kesä TOT2016	Heinä TOT2016	Elo TOT2016	Syys TOT2016	Loka TOT2016	Marras TOT2016
710 Palvelutuotannon lautakunta											
Tuotot	32 466 406	32 655 636	29 298 682	32 905 085	31 112 334	31 586 243	31 321 632	32 505 254	32 580 844	31 943 269	31 426 627
Kulut	-33 798 884	-34 871 552	-35 927 661	-37 356 072	-38 331 771	-32 916 195	-32 976 169	-32 887 710	-32 255 554	-32 281 712	-31 935 938
Netto	-1 332 478	-2 215 916	-6 628 978	-4 450 987	-7 219 437	-1 329 951	-1 654 536	-382 456	325 289	-338 443	624 022
Talousarvio											-321 195



RULLAAVA	Tammi TOT2016	Helmi TOT2016	Maalis TOT2016	Huhti TOT2016	Touko TOT2016	Kesä TOT2016	Heinä TOT2016	Elo TOT2016	Syys TOT2016	Loka TOT2016	Marras TOT2016
790 Eerikinkartanon johtokunta											
Tuotot	175 607	169 669	164 387	158 813	145 528	148 230	147 662	168 594	168 640	167 942	167 551
Kulut	-472 977	-506 007	-500 505	-503 201	-485 939	-474 938	-414 699	-364 515	-374 261	-331 669	-289 692
Netto	-297 369	-336 338	-336 118	-344 388	-340 411	-326 708	-267 036	-195 921	-205 621	-163 727	-122 141
Talousarvio											-236 600



RULLAAVA	Tammi	Helmi	Maalis	Huhti	Touko	Kesä	Heinä	Elo	Syys	Loka	Marras
	TOT2016	TOT2016	TOT2016	TOT2016	TOT2016	TOT2016	TOT2016	TOT2016	TOT2016	TOT2016	TOT2016
RAPORTTI YHTEENSÄ											
Tuotot	53 908 829	54 956 206	51 668 716	55 455 533	54 047 661	54 907 592	54 710 391	54 698 060	55 387 907	55 139 725	54 159 075
Kulut	-249 285 485	-252 157 289	-252 709 384	-261 307 067	-257 002 694	-253 210 979	-252 180 662	-250 664 954	-251 277 267	-251 169 040	-249 633 524
Netto	-195 376 657	-197 201 083	-201 040 667	-205 851 534	-202 955 033	-198 303 387	-197 470 271	-195 966 894	-195 889 360	-196 029 315	-195 474 450
Talousarvio 2016											-197 336 948
TP2015											-194 393 399
TP 2014											-185 009 496
TP 2013											-190 341 144

Rullaava budjetti ei näytä oikeaa lukua, koska yhtäältä kuukausitason laskutukset ja toisaalta menojen kirjaaminen eivät ole vuosina -15 ja -16 olleet kuukausitasolla oikein.

Kunta yhteensä: Toimintakate

